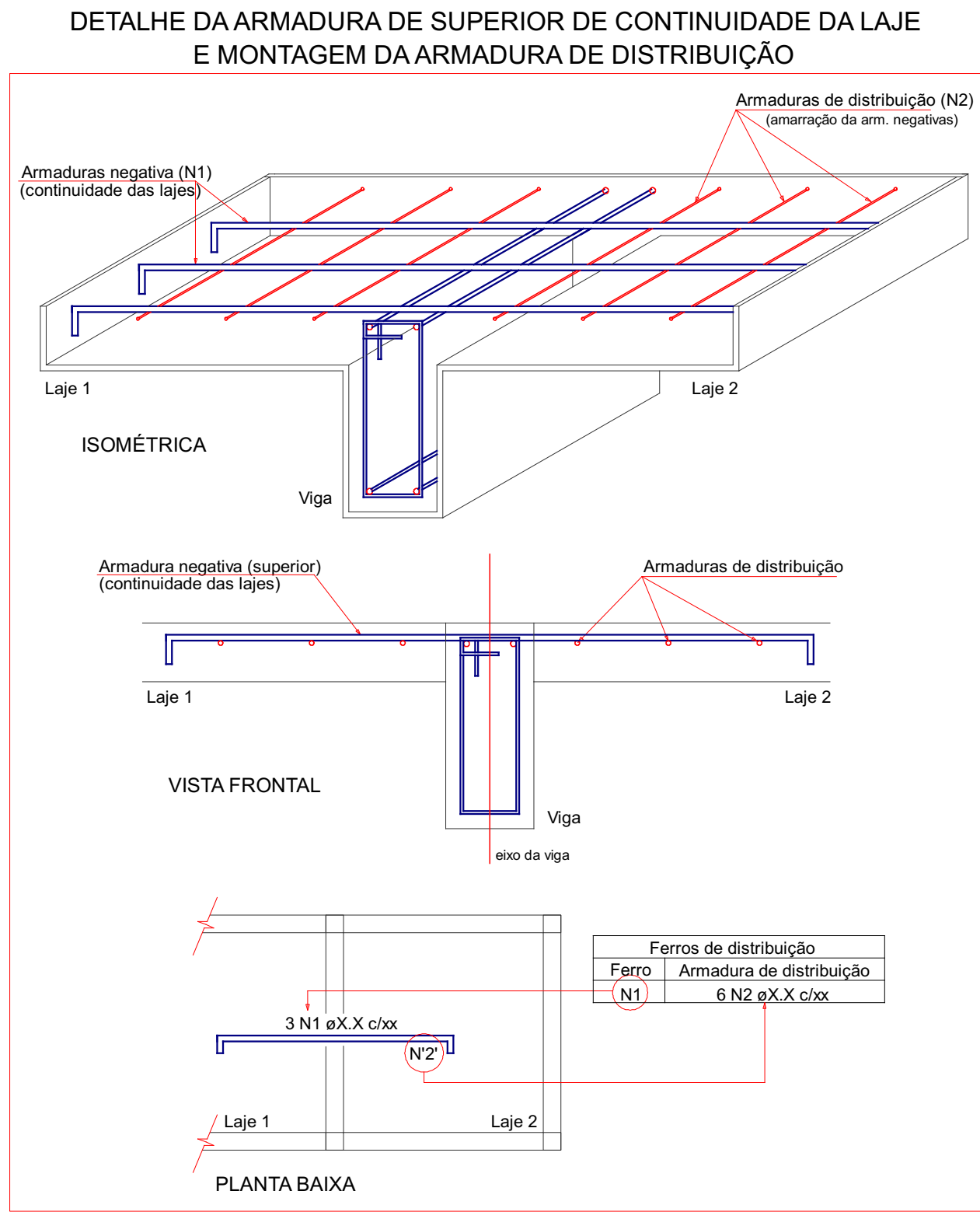


Armação negativa das lajes do pavimento COBERTURA. (Eixo Y)
escala 1:50

Armaduras de distribuição	
Armadura	Armadura de distribuição
N1	3 N2 ø5.0 c/20 C=290
N1	3 N3 ø5.0 c/20 C=303
N1	3 N3 ø5.0 c/20 C=303
N1	3 N4 ø5.0 c/20 C=280



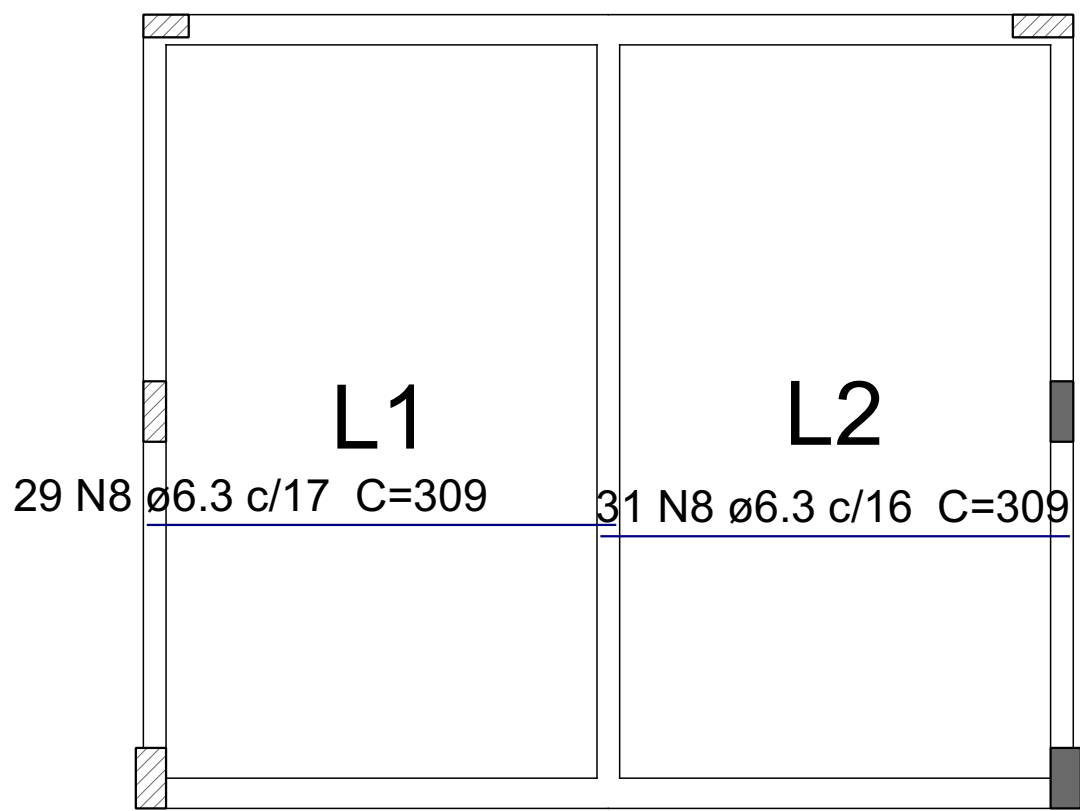
Relação do aço

Negativos X		Negativos Y		Positivos X	
AÇO	N	DIAM (mm)	QUANT	C.UNIT (cm)	C.TOTAL (cm)
CA60	1	5.0	73	65	4745
	2	5.0	3	290	870
	3	5.0	6	303	1818
	4	5.0	3	280	840
	5	5.0	58	61	3538
	6	5.0	6	243	1458
CA50	7	5.0	6	218	1308
	8	6.3	60	309	18540
	9	6.3	38	519	19722

Resumo do aço

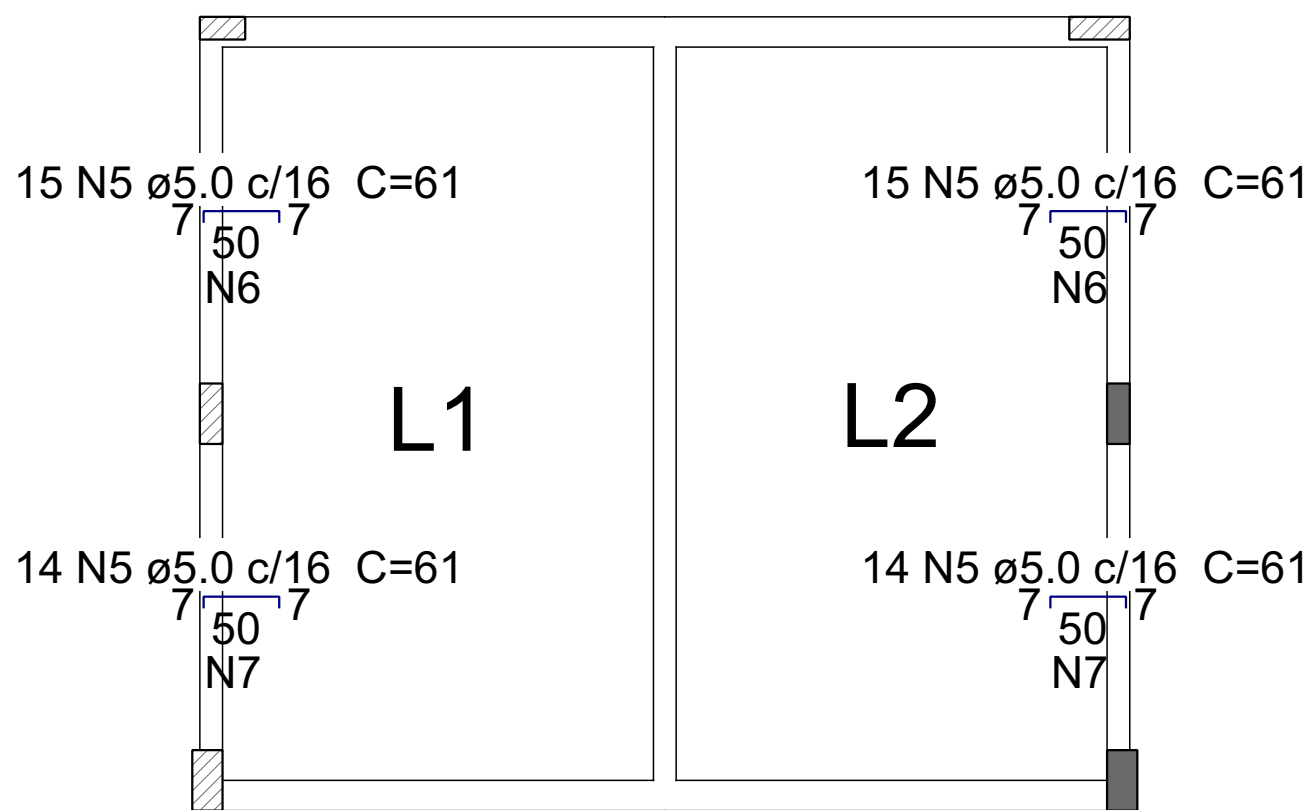
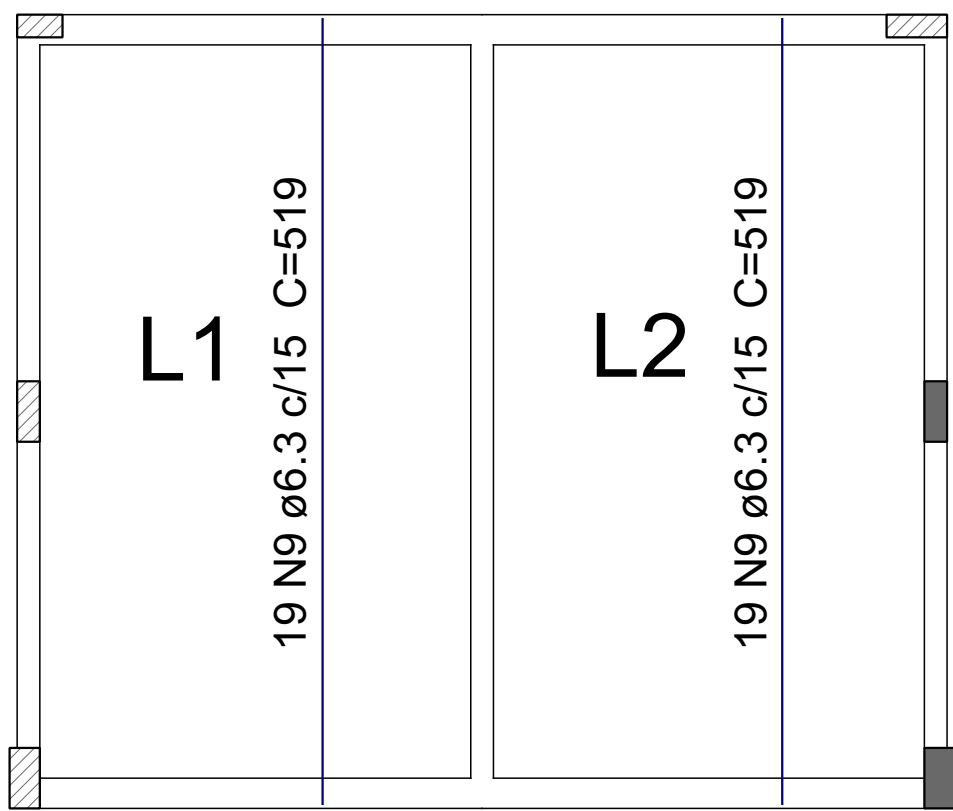
AÇO	DIAM (mm)	C.TOTAL (m)	PESO + 10 % (kg)
CA50	6.3	382.7	103
CA60	5.0	145.8	24.7
PESO TOTAL (kg)			
CA50	103		
CA60	24.7		

Volume de concreto (C-30) = 3.33 m³
Área de forma = 27.75 m²



Armação positiva das lajes do pavimento COBERTURA. (Eixo X)
escala 1:50

Armação positiva das lajes do pavimento COBERTURA. (Eixo Y)
escala 1:50



Armação negativa das lajes do pavimento COBERTURA. (Eixo X)
escala 1:50

Armaduras de distribuição	
Armadura	Armadura de distribuição
N5	3 N6 ø5.0 c/20 C=243
N5	3 N7 ø5.0 c/20 C=218
N5	3 N7 ø5.0 c/20 C=218
N5	3 N6 ø5.0 c/20 C=243

APROVAÇÃO

Carimbos da Prefeitura Municipal:

ESTATÍSTICA DA OBRA:

Finalidade da obra:

GESTÃO 2021/2024

Laranjeiras do Sul
PREFEITURA

Obras: Posto de Saúde - Monte Castelo

Local: LAR. DO SUL/Pr

Endereço da obra: Rua Recieri Denez

Folha: 4 / 6

Escala: INDICADA

Últimas Atualizações: 29/09/2022

Data: 29/09/2022

Proprietário: PREF. MUN. DE LARANJEIRAS DO SUL
CNPJ. 76.205.970/0001-95
AV. HONÓRIO BABINSKI - 9400 MUNICIPAL Nº 01
CEP. 85301-000 FONE (042) 3635-8100
LARANJEIRAS DO SUL/PR

Desenho: WANDER

Lajes

Resp. p/ Projeto: Legni Luiz Meletti
CREA-PR 5.550/D

Laranjeiras do Sul

www.laranjeiras.pr.gov.br